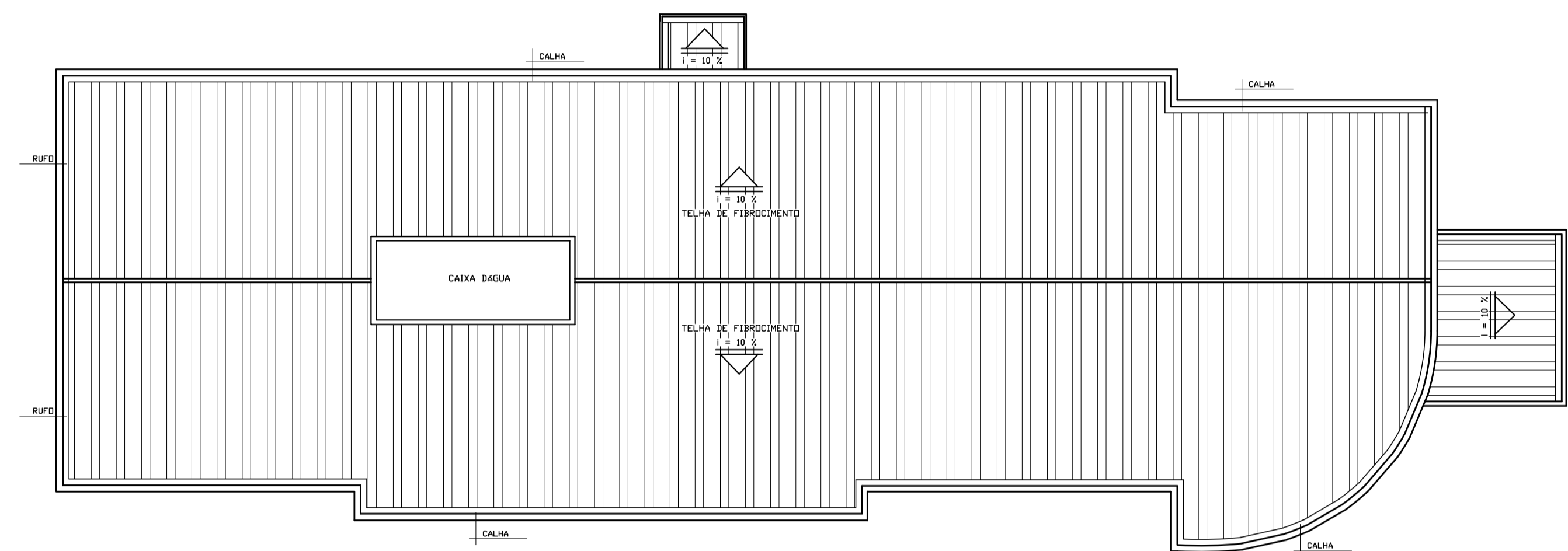
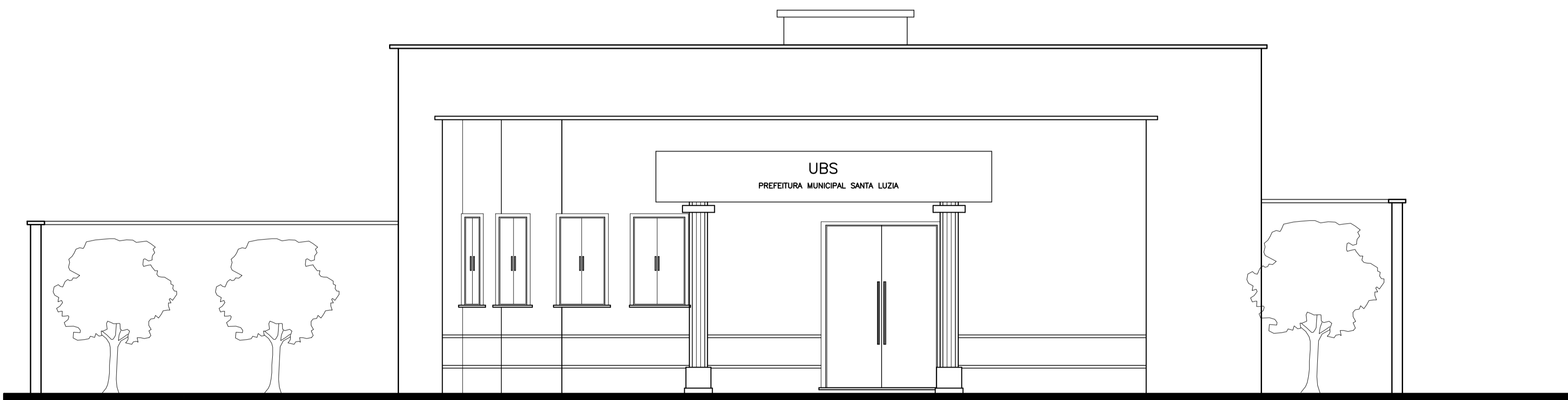


UBS — BAIRRO INDUSTRIAL AMERICANO



planta de cobertura  
escala 1/100



fachada principal  
escala 1/50

PREFEITURA MUNICIPAL DE SANTA LUZIA ADMINISTRAÇÃO 2017-2020			
UBS — BAIRRO INDUSTRIAL AMERICANO			
RESPONSÁVEL:			
MARCIDES DE FARIA MORAES MELLO - SECRETÁRIA MUNICIPAL DA SAÚDE DE SANTA LUZIA / MG			
ENDEREÇO: RUA HAITÍ COM RUA EQUADOR, S/N., BAIRRO INDUSTRIAL AMERICANO CIDADE DE SANTA LUZIA MG,			
DIRETORA:		RRT:	
WALDEREZ COSTA DRUMOND CROMG: 16612		RODRIGO DE PAULA OLIVEIRA Cau: A103081-7	
Conteúdo da prancha:			Escala:
FACHADA PRINCIPAL PLANTA DE COBERTURA			Indicada em cm
			Data:
			FEVEREIRO/2018
			Folha:
			02/04